



*Le plus petit grossiste
avec le plus grand service !*

**UNE PANNE DE STOCK ?
UN OUBLI DE COMMANDE ?**

06.70.77.16.63



Notre entreprise JR Distribution,

est située au coeur de la Franche-Comté. Nous sommes une société familiale, issue de plusieurs générations de fromagers, de vrais professionnels, au service des artisans des métiers de bouche.

Nous assurons la distribution de tous types de produits agro-alimentaires. Nous pouvons également confectionner des plateaux de fromages sur-mesure pour les CE, les groupes ou même pour les particuliers.

Nous sommes les seuls grossistes installés à Besançon, capables de livrer 7j/7.

SOMMAIRE

NOS FROMAGES

- À la coupe	4, 5, 6
- À la pièce	7
- Tranchés et dés	8

CRÈMERIE

- Beurre	9
- Crème et lait	10
- Cancoillotte et oeufs	11

ITALIE

- Spécialités italiennes	12
--------------------------	-----------

LE FRAIS

- Fromage blanc	13
- Yaourt, faisselle, dessert	14

CHARCUTERIE

- À la coupe, tranchée, les lardons	15
-------------------------------------	-----------

PIZZA

- ingrédients pour pizza	16, 17, 18, 19
--------------------------	-----------------------



NOS FROMAGES

à la coupe

COMTÉ

- 3 Sapins **jeune**
- Ermitage **6 mois**
- Petite Cyclamen Rouge **8 mois**
- Petite Gourmandise **10-12 mois** (Affinage : Fort Saint Antoine)
- Entremont Poligny Vieille Réserve **16 à 18 mois**
- Extra Charles Arnaud **10 à 12 mois**
- Extra Charles Arnaud **18 mois** (Affinage : Fort Des Rousses)
- Extra Charles Arnaud **24 mois** (Affinage : Fort Des Rousses)

Et d'autres Comtés collectés dans les fruitières du Doubs et Jura au gré des saisons

MORBIER

- Jeune
- Affiné **plus de 70 jours**
- Badoz Prestige



RACLETTE

Lait cru :

- Haut-Doubs Jura
- Haute-Savoie
- Ermitage
- Bourgogne

Lait pasteurisé :

- nature
- oignon, poivre, moutarde, vin blanc, fumée, mexicaine
- La Brezain fumée en Haute-Savoie

TOMME

Lait cru :

- Tomme du Jura
- Tome des Bauges
- Tomme de Savoie





TOMME (*suite*)

Lait pasteurisé :

- Tomme de Savoie à l'ail
- Tomme de Lomont Ermitage
- Tomme blanche de montagne, Auvergne
- Tomme grise de montagne, Auvergne
- Tomme de Chèvre
- Tomme de Brebis

MUNSTER

- Munster Village
- Munster Ermitage
- Munster Fermier Rochesson



BRIE

Lait cru :

- Brie de Meaux
- Le Fougerus **700 gr**
- Brie de Meaux à la Truffe

Lait pasteurisé :

- Brie Ermitage

BLEU

- Domaine de Bresse
- Bleu d'Auvergne
- Fourme D'Ambert
- Fourme de Montbrisson
- Roquefort
- Gorgonzola
- Bleu restauration
- Saint Agur



NOS FROMAGES

à la coupe (suite) ou à fondre

FROMAGE À FONDRE

- Comté râpé **1 kg**
- Emmental râpé Ermitage Surchoix
- Emmental râpé 1^{er} choix
- Emmental râpé prix choc

MOZZARELLA

- Eurial surchoix Haut de gamme
 - Cantadora +45% **2.5 kg**
 - Maestrella râpée ou cossette **2.5 kg**
- Emanio mozzarella râpée mixte **2.5 kg**
- Autre fabricant râpée ou cossette
 - Mozzarella **2 kg**

À
fondre !



La
Mozza !

AUTRES

- Cheddar bloc
- Époisse
- Crémeux de Bourgogne
- Beaufort **lait cru**
- Gruyère IGP **lait cru** (fabrication : Haute-Saône et Haut-Doubs)
- Emmental grand cru **label Rouge**
(Fabrication : Haute-Saône et Haut-Doubs)
- Saint nectaire Laitier
- Saint nectaire Fermier
- Mamirolle (fabrication : ENIL de Mamirolle)
- Le Polinois (fabrication : ENIL de Poligny)
- Mont d'or
- Edel de Cleron
- Feta **900 gr**



FONDUES

- Savoyarde (Comté-Emmental-Beaufort)
- Suisse (Vacherin-Fribourgeois-Gruyère Suisse)

NOS FROMAGES

pièce

CHÈVRE

- Bûchette Melusine **180 gr**
- Bûchette Mixte
- Saint Maure Fermier
- Valencay Fermier
- Selle sur cher
- Pouligny St Pierre
- Mothais Sur Feuille **150 gr**
- Chabichou AOP **150 gr**
- Crottin Frais **70 gr** -12 Pieces
- Crottin Frais **20 gr**
- Bille de chèvre **500gr**
- Chèvre caillé frais seau **2 kg**
- Crottin de chavignol



AUTRES

- Cacouyard
- Bon Grivois
- Metsi
- Arlier
- Crémeux du Jura
- Edel de Cleron
- Camembert Fermier lait cru
- Camembert Ligueil
- Camembert Ermitage Royal
- Le bon Dormois
- L'Ortolan
- Boite Chaude Ermitage **250 gr**
- Tartiflette environ **500 gr**
- Galet de la Loire
- Reblochon fruitier **environ 500 gr**
- Boursault **180 gr**



NOS FROMAGES

pièce (suite) tranchés et dés

AUTRES

- Mont d'or Baby
- Mont d'or Moyen
- Mont d'or Familiaux environ **1,300 kg**
- Munster Ermitage **180 gr**
- Munster Ermitage **200 gr**
- Epoisses de bourgogne
- Saint Marcellin Vallée du Rhône **80 gr**
- Saint Felicien Vallée du Rhône **160 gr**



TRANCHÉS

- Comté en barquette de **500 gr**
- Emmental en barquette de **500 gr**
- Raclette en barquette **350 gr**



EN DÉS

- Emmental dés **1 kg**
- Brebis salakis **500 gr**
- Roquefort dés **500 gr**
- Gorgonzola dés **500 gr**
- Comté dés **500 gr**

Nous concevons vos plateaux de fromage

Notre relation avec les producteurs fermiers nous permet de vous présenter les meilleurs fromages de France pour agrémenter vos plateaux.

BEURRE



BEURRE POUR BOULANGER

- Tourage Patisy 22 % beurre
- Tourage Lescure 84 % MG
- Tourage Corman 82 % MG

BEURRE LAITIER AOP - haut de gamme

- Coq d'or motte **5 kg**
- Coq d'or plaquette **250 gr**
- Beurre de Charente Poitou motte **5 kg** AOP
- Beurre de Charente Poitou motte panier bois **5 kg** AOP

BEURRE LAITIER - standard

- beurre **250 gr / 500 gr / 1 kg**
- 1/2 sel aux cristaux de sel de noirmoutier **250 gr**
- 1/2 sel standard **250 gr**
- Micropain doux **10 gr**
- Micropain 1/2 sel **10 gr**
- léger à tartiner



CRÈME ET LAIT



CRÈME FRAÎCHE DE BRESSE - haut de gamme

- Liquide **330 gr** MG 5L
- Liquide **360 gr** MG 5L
- Épaisse **300 gr** MG 5L
- Épaisse **400 gr** MG 5L
- Épaisse **300 gr** MG 20cl
- Épaisse **300 gr** MG 50cl
- Épaisse **300 gr** MG 1L
- Épaisse **300 gr** Eurial Charente Poitou

CRÈME UHT - haut de gamme Normandie Charente Poitou

- Elle & Vire Professionnel 35 % Pack de **6 L**
- Lescure 35%MG Pack de **6 L**
- Lescure 30%MG Pack de **6 L**
- Grand Fermage 35%MG Pack de **6 L**

CRÈME UHT - standard

- Cuisson liaison 15% pack de **12 L**
- Cuisson liaison 20% pack de **12 L**
- Cuisson liaison 30% pack de **12 L**
- Cuisson liaison 35% pack de **12 L**
- Dosette Crème café **10 gr**



LAIT DE NOS PRODUCTEURS FRANÇAIS

- Lait frais entier bouteille **1 L**
- Lait U.H.T. 1/2 production d'Auvergne
- Lait U.H.T. entier de montagne des producteurs d'Auvergne
- Lait U.H.T 1/2 écrémé avec bouchon verseur



CANCOILLOTTE ŒUFS



CANCOILLOTTE BADOZ

- Pot **100 gr**
- Pot **250 gr** nature/ail
- Pot **500 gr** nature/ail

CANCOILLOTTE FLEURON DES GOURMETS

- Pot **250 gr** nature / ail
- Pot **500 gr** nature / ail
- Sceau **2 kg** nature / ail
- Sceau **5 kg** nature / ail
- Metton fermier sachet **250 gr**
- Fermière **250 gr** nature / ail / savagnin / échalote / cumin

ŒUFS - production locale fermière, élevage de plein air

- **Carton de 200** œufs (+73)
- **Carton de 360** œufs (63/73)

ŒUFS - standard

- **Plateau de 30** œufs
- **Carton de 60** œufs (63/73)
- **Carton de 90** œufs (63/73)
- **Carton de 180** œufs (63/73)
- **Carton de 180** œufs (53/63)
- **Carton de 360** œufs (53/73)
- **Carton de 360** œufs (63/73)
- **Carton de 200** œufs (+73)

Le prix des œufs standards varie selon les cours avec une moyenne mensuelle.

-
- Jaune d'œufs bouteille **1 L**
 - blanc d'œufs bouteille **1 L**
 - coule d'œufs entier **1 L**
 - coule d'œufs entier **5 L**
 - coule d'œufs entier **10 L**



SPÉCIALITÉS ITALIENNES



MOZZARELLA

- Mozzarella Bufala **125 gr**
- Mozzarella Bufala **250 gr**
- Mozzarella Monteverdi **125 gr**
- Mozzarella Monteverdi bloc **1 kg**
- Mozzarella Cerise **1 kg**



PARMIGIANO REGIANO

- Râpé
- Pétale

AUTRES

- Gorgonzolla Spécial Pizza 1/8
- Mascarpone Granarolla pot **500 gr**
- Scarmoza Fumée **250 gr**
- Gran'Grattigiato **1kg**
- Provolone Fumé
- Taleggio



ULTRA FRAIS

Yaourt, faisselle, dessert



YAOURT

- Yaourt Fermier Corly Nature **180 gr**
- Yaourt Fermier Corly Fruit **180 gr**
- Yaourt Fermier Michel Bourgin nature **125 gr**
- Yaourt Fermier Michel Bourgin fruit **125 gr**
- Yaourt Enil Mamirolle Nature **125 gr**
- Yaourt Enil Mamirolle Fruit **125 gr**



FAISSELLE

- La ferme de Corly **6x100 gr**
- La Laiterie de Bresse Coq D'Or **6 x 100 gr**
- La Laiterie de Bresse Coq D'Or **4 x 100 gr**

SPÉCIAL DESSERT

- Crème brûlée **6 x 1 L**
- Crème anglaise **6 x 1 L**
- Panacota **6 x 1 L**
- Bombe crème fouettée **700 ml**



ULTRA FRAIS

fromage blanc

ALSACE LAIT

- Battu 20% **500 gr**
- 20% **1 kg**
- 20% **5 kg**
- Battu 40% **500 gr**
- 40 % **1 kg**
- 40% **5 kg**
- Campagne en **5 kg**
- Nature 4 x 100 gr
- Vanille 4 x 100 gr
- Fruit 4 x 100 gr

GÉRENTES PRODUCTEUR MONTAGNE AUVERGNE

- Battu 40% **500 gr**
- Battu 20% **500 gr**
- Battu 40% **3 kg**
- Battu 20% **3 kg**

EURIAL (CHARENTE-POITOU)

- Battu 40% **500 gr**
- Battu 40% **1 kg**
- Battu 40% **5 kg**
- Battu 20% **500 gr**
- Battu 20% **1 kg**
- Battu 20% **5 kg**
- Battu 0% **5 kg**



CHARCUTERIE

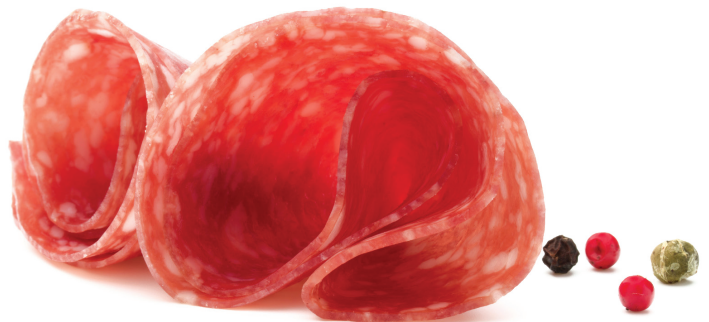
COUPE

- Jambon cuit fumé Haut-Doubs
- Jambon cru
- Saucisse de Morteau
- Palette fumée Haut-doubs
- Poitrine fumée Haut-doubs
- Bresi fumé haut-Doubs
- Saucisse Montbéliard
- Saucisse la saugette
- Saucisse La Gauchenotte Bazin
- Jambon entier D/D Bazin
- Jambon entier D/D Brocéliande
- Bacon entier
- Chorizo entier en **1 kg**
- Chorizo **250 gr** en forme de U
- Rosette entiere
- Merguez entiere
- Saucisson ail
- Saucisson sec **300 gr**



TRANCHÉ

- Jambon fausse coupe poche **2 kg** environ
- Jambon tranché **900 gr**
- Jambon tranché **1 kg**
- Jambon demi lune Bazin **1,5 kg**
- Jambon cru en **500 gr**
- Rosette tranché **500 gr**
- Chorizo tranché **500 gr**
- Bacon tranché **500 gr**
- Merguez Tranchée Bazin **1 kg**



LARDONS

- Allumettes Bazin **1 kg**
- Allumettes Aubret **1 kg**
- Gros Aubret **1 kg**

PIZZA



SAUCE TOMATE PIZZA AROMATISÉE

- Aropiz 5/1
- Aropiz 4/4
- Tabana 5/1
- Garnipiz 5/1
- Mutti 5/1

TOMATES ENTIÈRES PELÉES

- Kody 3/1
- Jyrela 3/1
- Jyrela 5/1
- Anticocazole 5/1

TOMATES CONCASSÉES

- Kody 5/1
- Alonsi 5/1

CHAMPIGNONS

- conserve 5/1

OLIVES NOIRES

- Rondelle conserve A10
- Dénoyautées calibre 34/37 5/1
- Entières 5/1

OLIVES VERTES

- Rondelle 5/1
- Dénoyautées 34/37 5/1
- Entières 5/1



POIVRONS LANIÈRE TRICOLORE



- Jyrela 5/1

CŒUR D'ARTICHAUT

- Tranché 4/4
- Entier 4/4

THON

- Poche **600 gr**
- Boîte 4/4
- Petite boîte **130 gr**



ANCHOIS

- 4/4

OIGNONS

- Tranchés pré-frit 5/1

CORNICHONS CHRIST

- 5/1 80+
- 4/4 60+

CAPRES FINES

- 4/4



PIZZA



CONDIMENTS

- Mayonnaise traiteur **4.8 kg**
- Mayonnaise Haute fermetée **4.7 kg**

- Moutarde de Dijon **5 kg**
- Moutarde à l'ancienne **5 kg**

- Ketchup bidon **5 kg**
- Sauce salade **5 L**
- Sauce vinaigrette **5 L**

HUILE

- Huile pimentée spicy piz **3 m / L**
- Huile tournesol **5 L**
- Huile d'olive **5 L**
- Huile d'olive **1 L**
- Cuisinor sans palme tous usages friture **5 L**
- Gidoleic haute résistance à la chauffe sans palme et arachide **10 L**
- Gidochef **10 L**
- Gidolice 70% huile tournesol, 30% huile d'olive vierge extra **5 L**
- Gid colza et olive assaisonnement / cuisson 20% olive 80% colza
 - **1 L**
 - **5 L**
- Huile Colza fruitée aux noix **1 L**
- Pépin de raison à la truffe Noire **250 cl**
- Huile noix **50 cl**
- Sésame **50 cl**

HARICOTS ROUGE

- 5/1

ASPERGES

- 4/4





ANANAS TRANCHÉ ENTIER

- 4/4

LÉGUME

- Pomme de terre précuite sous vide
stockage température ambiante carton de **4 x 2,5 kg**

PRIMEUR

- Salade
- Tomate
- Pomme de terre
- Oignons blancs
- Oignons rouges
- Champignons
- Poivrons (rouge - jaune - vert)



**Prix
disponibles
au cours de la
semaine**

FARINE

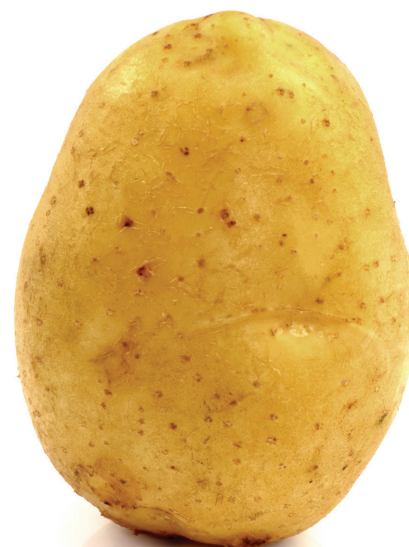
- T-55 sac **10 x 1 kg**
- T-55 sac **25 kg**
- T-65
- T-00 **10 x 1 kg**

LES EMBALLAGES - boîtes de pizza par lot de 100

- 26 x 26 x 35
- 29 x 29 x 3.5
- 31 x 31 x 3.5
- 33 x 33 x 3.5
- 40 x 40 x 4.0

AUTRES

- Essuie tout colis 6 bobines



*Nous livrons nos produits en Franche-Comté,
dans un rayon de 100 kms autour de Besançon.*

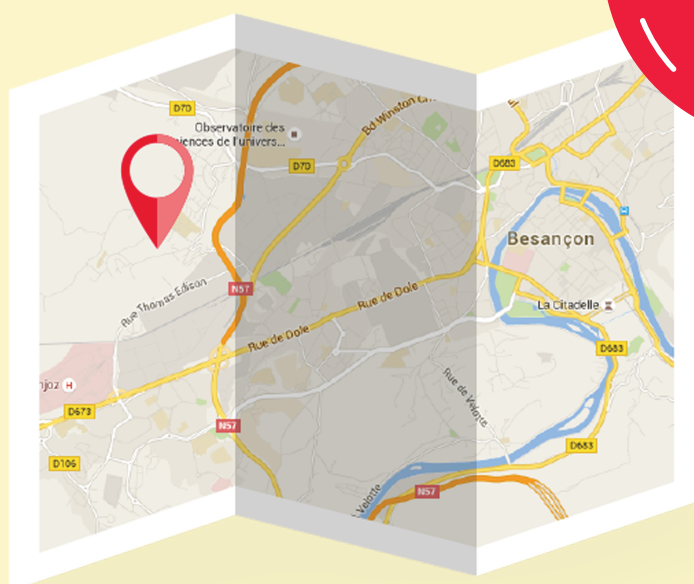
Nos livraisons régulières en journée :

Montbéliard, Belfort, Pontarlier, Salins-les-Bains, Poligny, Champagnole, Dole, Marnay

En soirée :

De 18h à 20h (uniquement sur Besançon et les alentours), nous livrons nos clients fidèles qui apprécient notre service de proximité.

Pour une livraison sur d'autres secteurs, merci de nous contacter par téléphone.



25 chemin du Sanatorium
25000 BESANÇON

tél. : 03.81.53.02.08
fax : 03.81.53.09.88
contact@jr-distribution.fr

www.jr-distribution.fr

